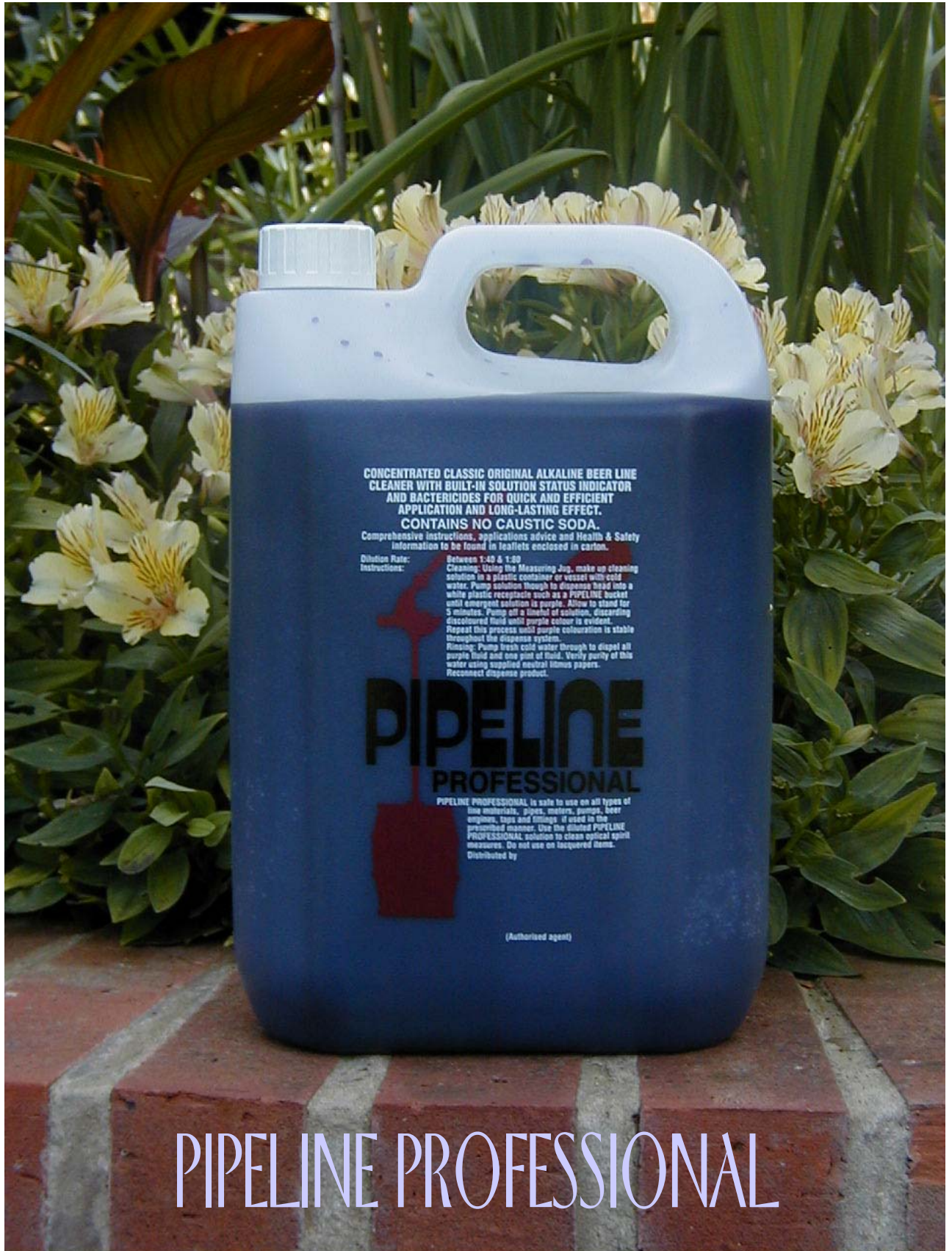


# En handledning för rengöring av tappsystem för fatöl med

Prof Protocol - Swedish 140805



# PIPELINE PROFESSIONAL





## Förhoppningsvis nyttiga tips från tillverkaren av PIPELINE PROFESSIONAL



PIPELINE PROFESSIONAL finns förpackad i ett antal olika storlekar: den vanligaste förpackningen är det stadiga och praktiska 10-literskärlet.



Placera säkerhetsdatabladet på en väl synlig plats, sätt dig in i de viktigaste punkterna och se till att du vet var du kan få tag på numret att ringa vid nödsituationer.



Trots att PIPELINE PROFESSIONAL är en betydligt säkrare produkt än de traditionellt klorerade, och frätande produkterna så beskrivs ett antal försiktighetsåtgärder i säkerhetsdatabladet.

## Förhoppningsvis nyttiga tips från tillverkaren av PIPELINE PROFESSIONAL



Slå på rengöringsgasen



Koppla ifrån ölet.



Har du nånsin tagit dig en titt på fatskopplingarna? Gör du det regelbundet? Gör du ren dem regelbundet? Var ärlig nu. Om man inte håller dem rena kan dom se ganska otäcka ut till slut, och de där bruna och svarta avlagringarna kommer inte att försvinna av sig självt. Avlagringarna är ohygieniska och utgör en av de främsta orsakerna till bakterieansamling i tappsystem. Använd en borste för ölfatskopplingar från CELLARMATE tillsammans med en utspädd PIPELINE-lösning för att rengöra kopplingarna som en del av din rengöringsrutin.



## Förhoppningsvis nyttiga tips från tillverkaren av PIPELINE PROFESSIONAL



Koppla till  
spolkoppling.



Stäng av kyl.



Tappkran.



Använd PIPELINE's litermått för att mäta  
upp rätt spädning (1:40, eller 2.5%)



Det finns två streck på  
litermättet: det översta  
anger 10 liter och det  
undre 5 liter.



För ett rengöringskärl på 20  
liter räcker det alltså med två  
volymmer upp till det översta  
strecket.



Fyll rengöringskärl  
med PIPELINE-lösning.



LILAFÄRGAT PROV

När du har blandat ihop rengöringslösningen kan du ta ett prov, stoppa det i fickan och lura doktorn nästa gång ni ses!



Anslut till rengöringskretsen.



Aulafta skumdetektorn [FOB] .....



tills skumdetektorn [FOB] är fylld med lila lösning.



Som vanligt med PIPELINE så väntar man 5 minuter.



Efter 5 minuter kommer rengöringslösningen i ett smutsigt kärl att ändra färg..



Tappa av den missfärgade lösningen tills kärlet är fyllt med lila lösning igen. Upprepa tills en relativt stabil lila färg bibehålls. Se under hela tiden till att en stor mängd rengöringslösning spolas genom tappslangen så att den rengörs ordentligt.



Tappa av den missfärgade lösningen tills kärlet är fyllt med lila lösning igen. Upprepa tills en relativt stabil lila färg bibehålls. Se under hela tiden till att en stor mängd rengöringslösning spolas genom tappslangen så att den rengörs ordentligt.



Tappa ur skumdetektorn [FOBI]-behållaren ordentligt.



Inspektera

.....  
och åtgärda.



Sådärja!

## Förhoppningsvis nyttiga tips från tillverkaren av PIPELINE PROFESSIONAL



Bara för att påminna dig.  
Kom-ihåg-lapp om kylaren.



“Rengöring pågär-skyltar”.



Avlägsna tappkransdelarna  
(s.k. sparklers) för rengöring



samt delarna för produkter som tillförts  
kväve, t.ex. Guinness, Kilkenny och  
“smooth” öl.



Alla invecklade delar måste  
vara hlet rena för att  
fungera utan problem.



Rengör alla delarna  
samtidigt.

Dessa bilder visar hur “sparklers” och tappkransdelar rengörs under rengöringsteknikerns besök eller under den rengöringsprocedur som bör utföras varje vecka eller var fjortonde dag. Se sidan 18 samt en separat broschyr om steriliseringstabletten CELLARMATE för råd angående blötläggning och sterilisering varje natt.



## Förhoppningsvis nyttiga tips från tillverkaren av PIPELINE PROFESSIONAL



Tappa rengöringsvätska genom kranen. Det kan hända att den första vätskan som kommer ut inte är lila, utan, kanske som här, ljusgrön.

Fortsätt pumpa tills .....



..... vätskan har antagit en lilalikhande färg.

*vänta i fem minuter.*



Om röret är riktigt smutsigt kan det hända att rengöringsvätskan blir ..... svart!



Håll ett öga på utflödet medan du tappar av rengöringsvätska och försök lägga märke till färgförändringar längre ned i röret. Tapp av rengöringsvätska av en volym motsvarande ölsangens volym för att kontrollera läget och använd ditt Lila Prov för att jämföra rengöringsvätskans färg med provet. Lila Prov? vad då? Har du redan glömt?!



Efter ytterligare fem minuter är vi närmare målet - nästan samma lila färg som i rengöringskärlet.



Just ja, det Lila Provet ..... glömde nästan bort det. Jämför färgerna: om det är samma färg är du nästan klar.





Mantra lyder: "Om det inte är lila så är det inte OK ..... OK?" Här är vätskan lila, så då måste det vara OK ... eller hur? Nja, inte riktigt.



Om det är första gången du använder PIPELINE PROFESSIONAL så bör du låta den lila lösningen stå kvar i röret 20-30 minuter.

Den här blötläggningen är avsedd att lösa upp och avlägsna gamla, envisa avlagringar samt biofilmer, vilket är den främsta komponenten i förorenade öltappningssystem. Om den här långa blötläggningen inte ger någon färgförändring är allt OK, annars måste du upprepa blötläggningarna på fem minuter var tills inga fler färgförändringar sker.



Här ska du få ett riktigt bra tips. PIPELINE är så känsligt för kontaminering att det kan användas till att rapportera tillståndet i varje del av röret. Tappa därför av vätska av en volym motsvarande en hel öslang på glas och ställ upp dem på rad. Smart, va? Den här tekniken ger dig möjlighet att ta reda på vad som egentligen pågår i de envisa slangarna som alltid är svåra att rengöra. Att ställa upp färgerna så här på rad kan vara till stor hjälp.



Här är det till exempel ingen tvekan om att kontamineringen finns längre ner i röret, i kylaren, i själva verket, eftersom innehållet i glaset längst till vänster var det första som tappades från det här röret. Ärligt talat så är det alltid där som den värsta kontamineringen finns. Detta kan kopplas till den mycket stabila biofilm som finns i den svalaste delen av öltappningssystemet.

Den första rengöringen kan kännas omständig (liksom den andra), men det är värt känslan när du har tappat upp en rad med perfekta, lila glas.



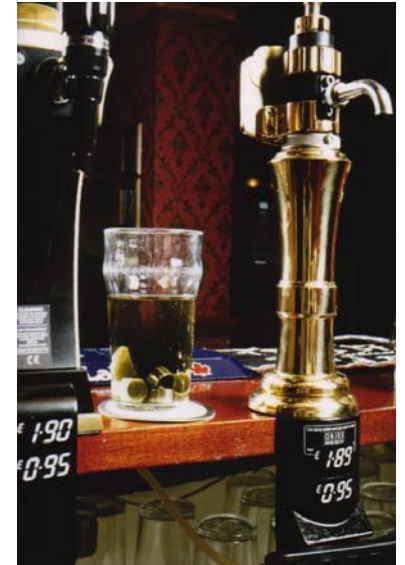
FOR SPARKLING SPARKLERS AND SPLENDID SPOUTS



Precis som med rengöring av rör så handlar rengöringen av krandelar och munstycken om färgförändringar.



Använd ett lock [s.k. Sparkler Pot Cover] för säkerhets skull.



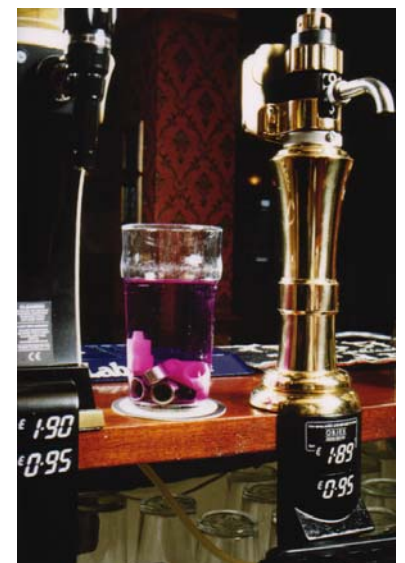
Gissa vad som händer efter ungefär fem minuter? - vätskan ändrar färg.



Häll bort den smutsiga rengöringsvätskan.



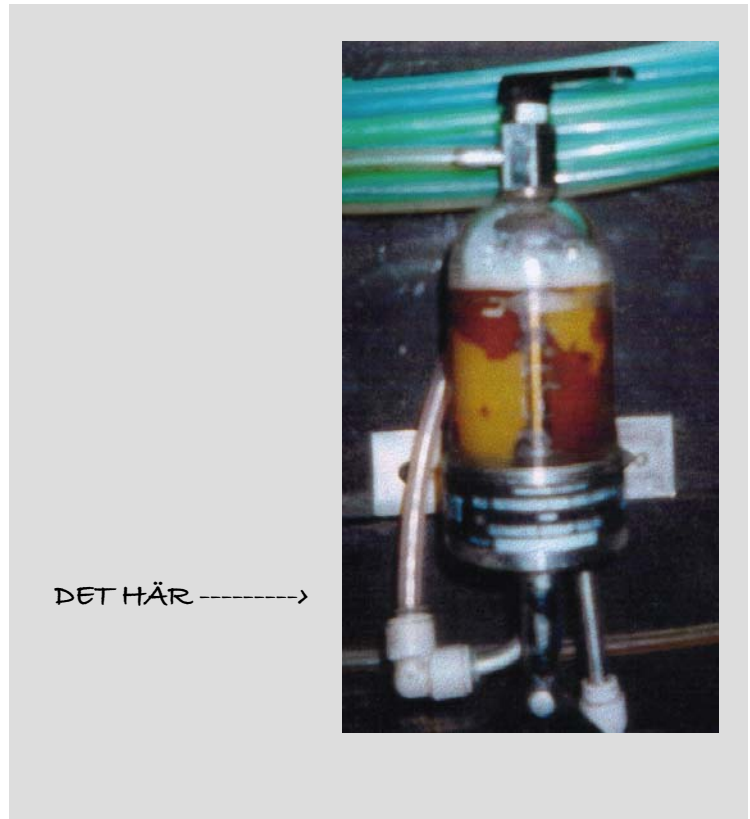
Fyll på med ren, lila PIPELINE-lösning.



Upprepa tills lösningen har en stabil, lila färg.



Samtidigt väntar en vacker syn på dig nere i källaren. Man behöver inte vara expert på att göra ren öslanger för att kunna känna igen en alldeles ren FOB-behållare, jämfört med .....



Nu kommer det bästa: sköljningen. Toppen!



Man kan använda vanligt kranvatten för sköljningen, men om vill ha det där lilla extra så kan man stoppa i en CELLARMATE steriliseringstablett i det sista sköljvattnet (närmare bestämt en tablett per 20 liter.) NADCC är en kemikalie som fungerar utmärkt som ett steriliseringsmedel och som ytterligare bidrar till att avlägsna biofilmen.



Koppla till rengöringskretsen en gång till.





Tappa ur FOB-behållarna innan du lämnar källaren.



Tappa ur den lila vätskan .....



..... tills vätskan är färglös.



Varje förpackning av PIPELINE PROFESSIONAL inkluderar neutrala lackmuspapper i syfte att ytterligare skydda användaren. Hushåll med papperen genom att riva varje papper i tre delar (visas ej här).



Tappa ur ytterligare en halvliter färglös vätska.



Doppa lackmuspapperet i det rinnande vattnet.



Om det finns någon PIPELINE-lösning alls kvar i vattnet kommer papperet att bli lila.

Och nu är vi nästan klara.



Koppla tillbaka ölet.



Slå på kylaren.





Skölj av krandelarna  
("sparklers").



Tappa av öl.

Sätt  
tillbaka  
krandelar  
och  
"sparklers".



Belöningen är en perfekt "pint".  
Tack så mycket,  
PIPELINE PROFESSIONAL.





Anslutning eller koppling - vi kallar det för "koppling".

**INSTRUKTIONER TILL RENGÖRINGSTEKNIKERN - KOPPLINGAR**

På ytan ser denna koppling inte så dålig ut, men låt oss inte dra några förhastade slutsatser.



Avlägsna pivåtappen.



Koppla ifrån gaslangen .....



..... och öslangen.



Avlägsna handtaget.



Avlägsna delarna i mitten.



Här ser man den gömda smutsen.



Rengör delarna med en borste i varmt vatten eller PIPELINE-lösning.



Smörj delarna med silikon och sätt ihop kopplingen igen.





**INSTRUKTIONER TILL  
RENGÖRINGSTEKNIKERN  
- FOB DETECTORS**



På ytan ser dessa skumdetektorer inte så bra ut. En omgång med PIPELINE PROFESSIONAL skulle dock ta bort den smuts som syns.

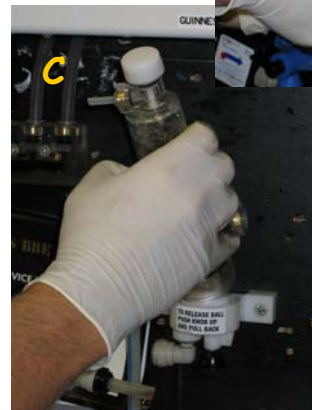
Men där man inte kan se döljer sig mycket mer smuts. Hellre än att slösa tid på långa blötläggningar i kemikalier kan du plocka isär anordningen och göra ren den för hand. Altså:



Se till att gastrycket är av och minska sedan trycket i din skumdetektor.



Koppla ifrån kärlet och sockel och placera dem i en hink med varmt vatten eller varm PIPELINE-lösning.



Tappa ur kärlet



Använd endast en mjuk trasa till att rengörä kärlet. Undvik att orsaka repor och rispor.

Här ser man en del av den gömda smutsen



MEN se till att rengöra övriga delar ordentligt med en borste.



Då delarna är ordentligt rengjorda ska du sätta ihop din skumdetektor igen och försätta göra ren ledningarna.



När tappsystemet har fyllts med rengöringslösning ska rengöringskopplingen kopplas ifrån för att minska trycket i systemet.

A Avlägsna tappkranen.



B Ta isär tappkranen.

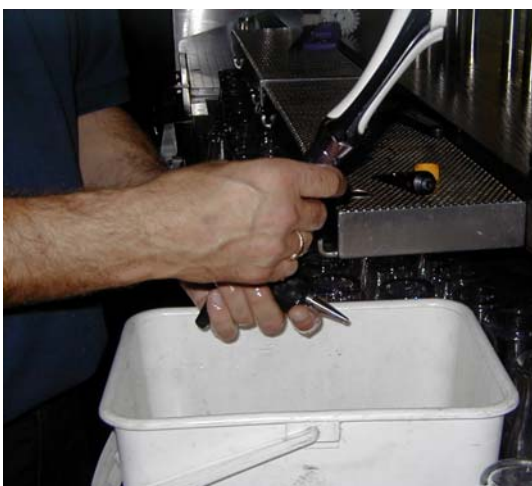
KOMMENTARER TILL RENGÖRINGSTEKNIKERN.



C Tvätta och borsta av alla delarna noggrant i varmt vatten



D Smörj rörliga delar.



Sätt ihop tappkranen igen.



Sätt tillbaka tappkranen.

Återställ trycket i tappsystemet och fortsätt med rengöringen av slangen.



Fler förhoppningsvis nyttiga tips: råd till framför allt licensinnehavaren.



Stoppa i en CELLARMATE steriliseringstablett i källarens avloppsbrunn en eller två gånger i veckan som ett effektivt och ekonomiskt sätt att förbygga bakterier och dålig lukt.



Som en nattlig rutin, och som beskrivs på sidan 6, blöttlägg tappkransdelar, "sparklers" och efterblandningsmunstycken i en svag och säker steriliseringslösning.

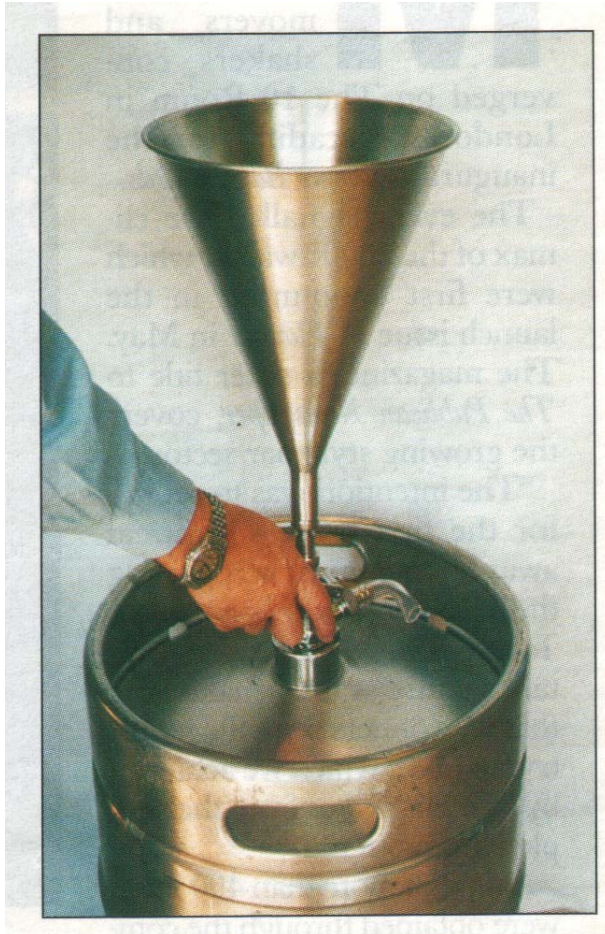
En fjärdedel av en CELLARMATE steriliseringstablett ger en liter steriliseringslösning.

Mer information finns att få om detta och de många andra användningsområdena för CELLARMATE steriliseringstablett.

Tänker du köpa ett speciellt rengöringsmedel för dina spritmått? GLÖM DET! den vanliga PIPELINE-lösningen fungerar perfekt.



## SKR CKKABINETT NUMMER

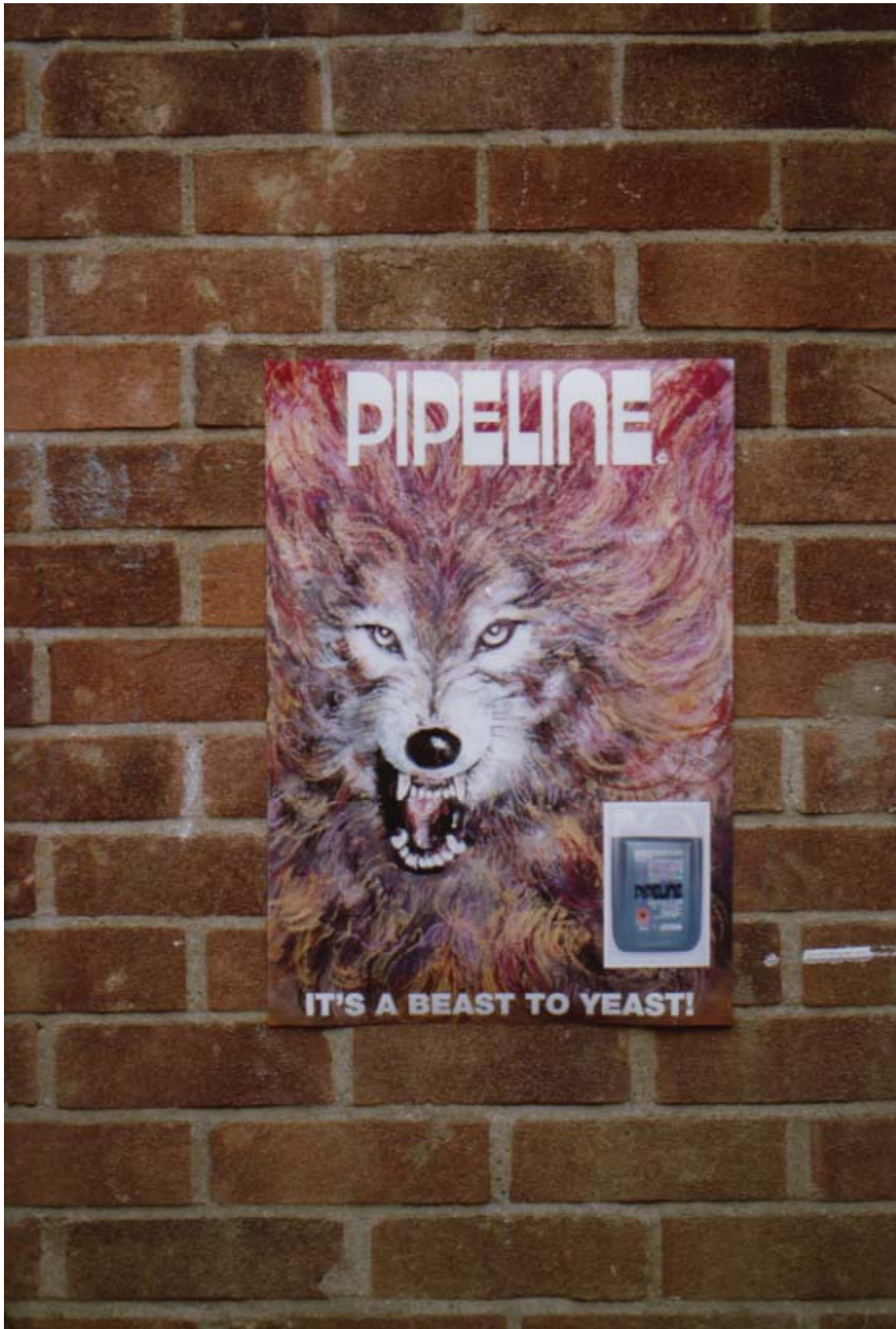


Så nu när vi alla har gjort vårt bästa för att rengöra och sterilisera tappsystemet för fatöl och förebygga risken för återkontaminering så kommer nån galning i Storbritannien på den smarta idén att licensinnehavarna kan hälla öl från slangen direkt tillbaka i fatet vid rengöringen. Detta för att minska svinnnet.

“Spara öl och spara pengar” lovar reklamen. Vårt råd är att spara dina pengar och glömma den här idén. Du riskerar att försämra kvaliteten, ditt anseende och ditt förhållande till bryggeriet.







Copyright: Bildern, informationen och den intellektuella informationen i detta dokument är noggrant skyddade och inga utdrag, återgivningar eller kopior är tillåtna. © D R M Chem UK Ltd May 2001

### CHEMISPHERE UK Ltd

143-149 Bath Road . KETTERING . Northants . NN16 8NE . U K  
Tel. nr 00 44 1536 518 062 Fax. nr 00 44 1536 411 210